



Herzlich Willkommen zum 1. Themenabend

„Wärmewende mit der Nachbarschaft“

Schritte zum gemeinsamen Wärmenetz



Beitreten über
slido.com
#4281 200

Was erwartet Sie?

Wir geben einen praxisnahen Einblick in die wichtigsten Schritte zur Umsetzung eines gemeinsamen Wärmenetzes in Ihrer Nachbarschaft. Themen sind unter anderem:

- Projektablauf & Zeithorizont
- Akteure bei der Umsetzung eines Wärmenetzes
- Möglichkeiten zur weiteren Vernetzung



Regeln für Fragen & Diskussion

Klar, offen, knapp kommunizieren

- > keine Co-Referate
- > sondern konkrete Fragen

Zuhören

- > kein ins Wort fallen
- > sondern wertschätzend wahrnehmen

Respektvoller Umgang

- > keine abwertenden Äußerungen
- > sondern freundliche und konstruktive Haltung

Herzlich Willkommen zum 1. Themenabend „Wärmewende mit der Nachbarschaft“

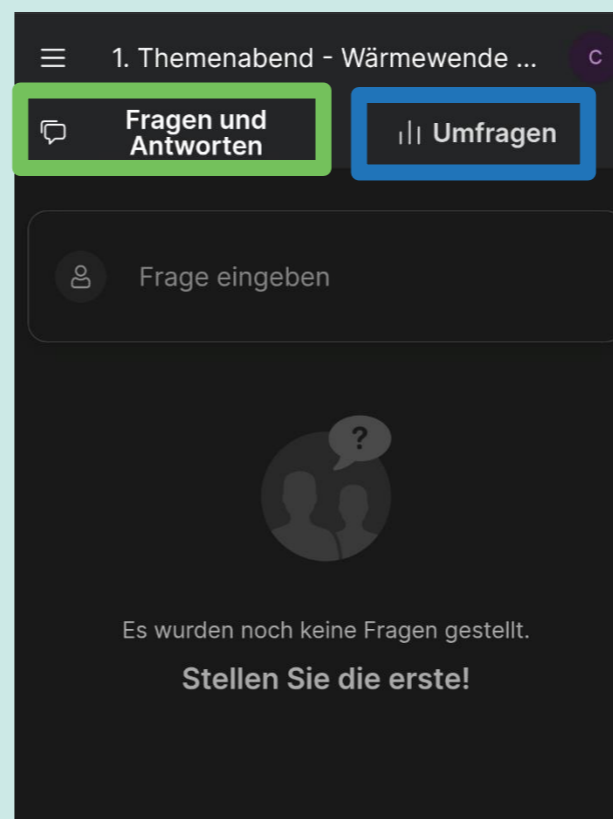
Fragen und Umfragen über slido



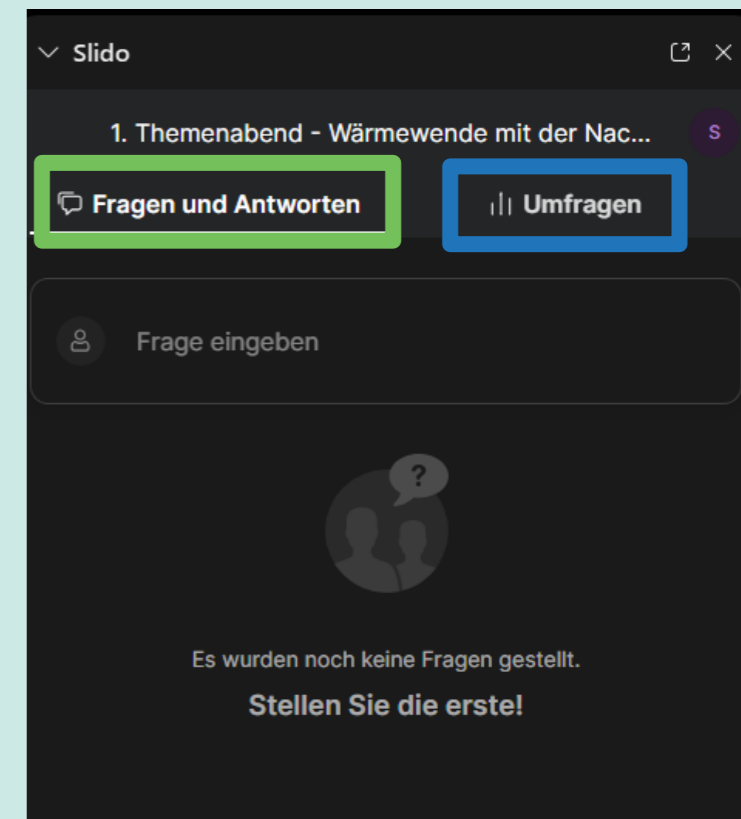
Beitreten über
slido.com
#4281 200

Umfragen werden zu dem
jeweiligen Themenblock
freigeschalten

Platz für Ihre Fragen über den
ganzen Abend hinweg



Ansicht Smartphone



Ansicht Browser



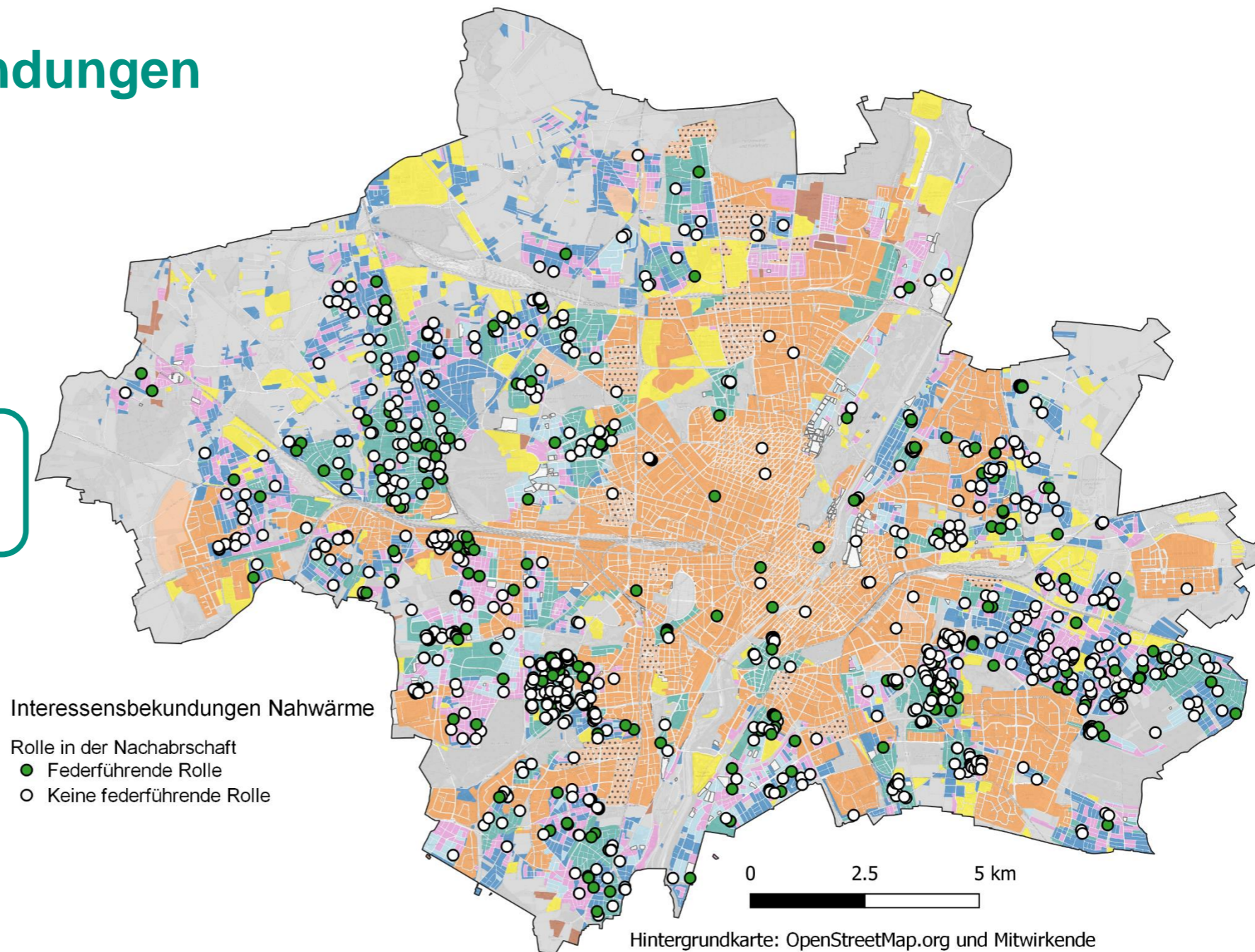
1. Themenabend „Wärmewende mit der Nachbarschaft“

Updates aus der Stadtverwaltung
3. Juni 2025

Clemens Hecker

Interessensbekundungen Nahwärme

1.078 Interessensbekundungen
210 Personen in einer
federführenden Rolle



Stand: 22. Mai 2025

Rollenverteilung

Referat für Klima- und Umweltschutz

Bereitstellung von Informationen
(regelmäßige Themenabende)

Vernetzung untereinander und
mit weiteren Netzbetreibern

Finanzielle Förderung der
Initialberatung

Hinweise zu Best Practice
Beispielen

Interessent*innen

Verbreitung und Transfer von
Wissen in Ihre Nachbarschaft

Aquise und Firmierung von
weiteren Nachbar*innen für ein
Wärmenetz

Realisierung einer
gemeinschaftlichen
Wärmeversorgungslösung

Stadtwerke München

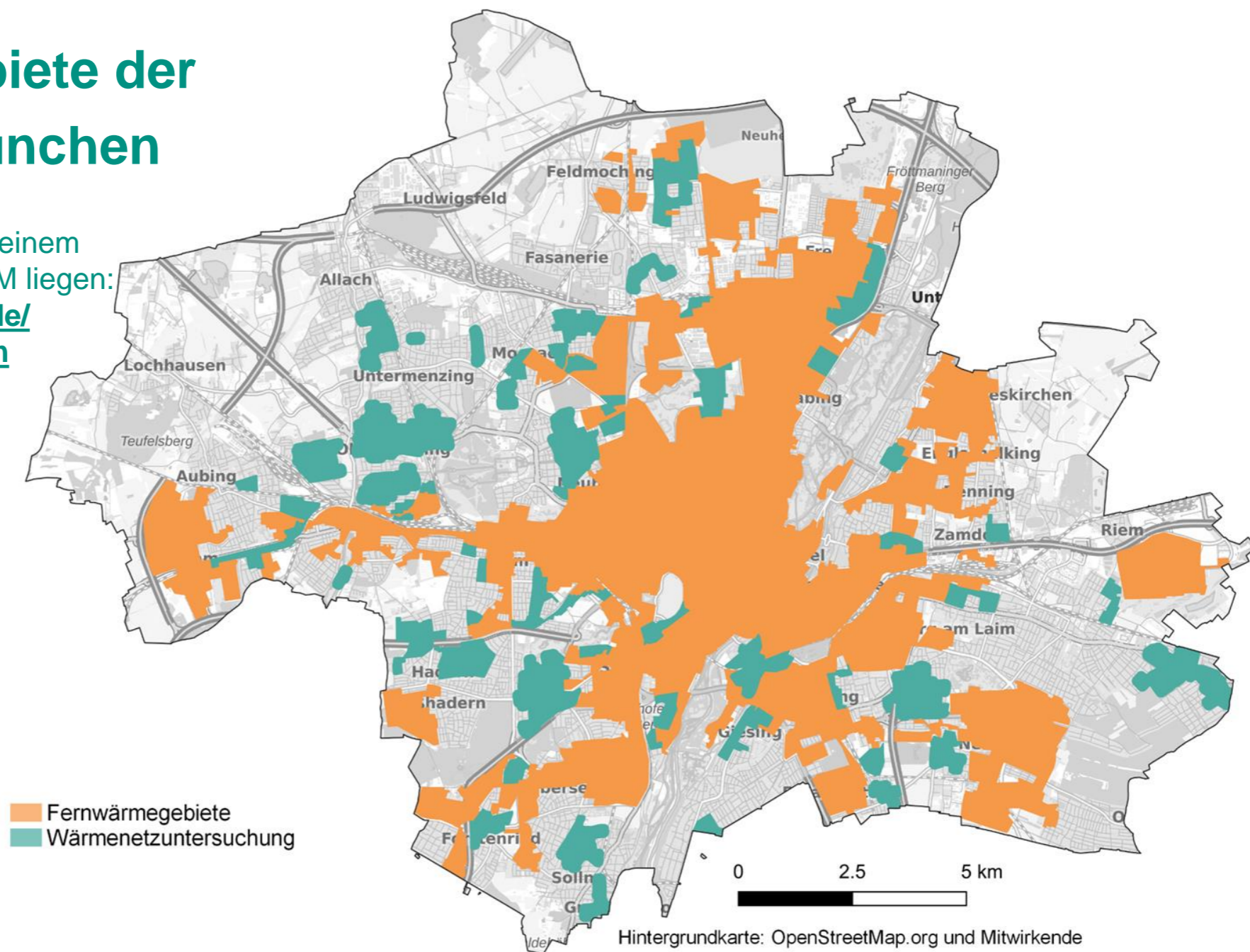
Verdichtung und Erweiterung des
Fernwärmenetzgebiets

Aufbau von Nahwärmenetzen

Wärmenetzgebiete der Stadtwerke München

Herausfinden, ob sie in einem
Wärmenetzgebiet der SWM liegen:

[https://www.swm.de/
energieloesungen](https://www.swm.de/energieloesungen)



Rollenverteilung

Referat für Klima- und Umweltschutz

Bereitstellung von Informationen
(regelmäßige Themenabende)

Vernetzung untereinander und
mit weiteren Netzbetreibern

Finanzielle Förderung der
Initialberatung

Hinweise zu Best Practice
Beispielen

Interessent*innen

Verbreitung und Transfer von
Wissen in Ihre Nachbarschaft

Aquise und Firmierung von
weiteren Nachbar*innen für ein
Wärmenetz

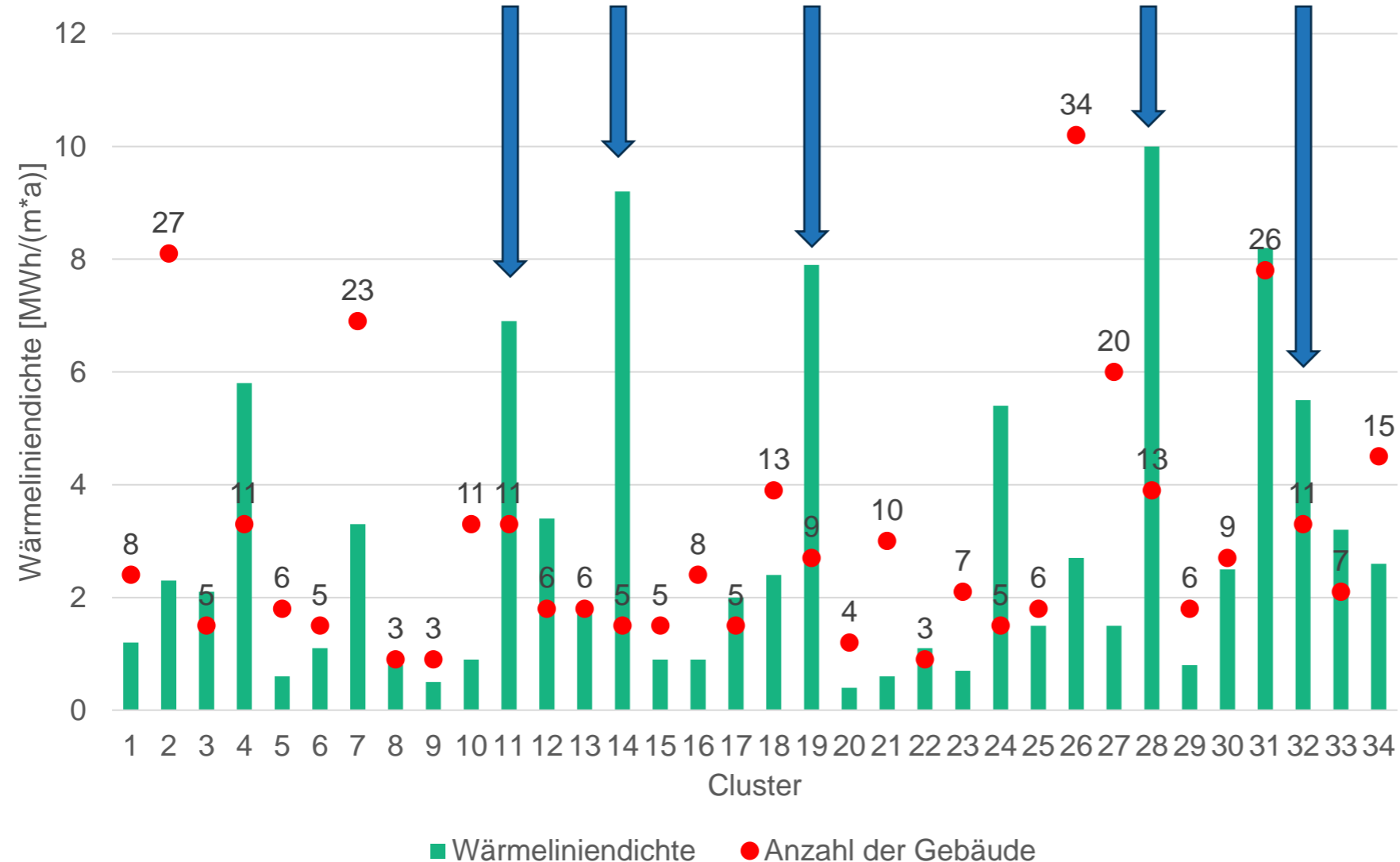
Realisierung einer
gemeinschaftlichen
Wärmeversorgungslösung

Stadtwerke München

Verdichtung und Erweiterung des
Fernwärmenetzgebiets

Aufbau von Nahwärmenetzen

Clusterung von Interessensbekundungen



Aktuelle Zahl der
Wärmenetzcluster: **34**
Anzahl der
Interessensbekundungen: **346**
(32%)

Zusätzliche Attribute:
Summe der Heizlast & des
Endenergiebedarfs eines Clusters
sowie Deckungsanteil durch
grundwasserbasiertes Wärmenetz

Stadtwerke München

Beratungs- und Vorplanungsleistungen für Gebäude- und Wärmenetze



- **Aktuell:** Beratungs- und Vorplanungsleistungen für ein Wärmenetz in Hadern (Nähe Universitätsklinikum)
- **Eignungsgebiete im Wärmeplan:** Gebiet mit Fokus Sanierung & Luftwärmepumpe
- **Ziel:** Lösung für erneuerbare Wärmeversorgungslösungen mit begrenztem Grundwasserpotenzial und dichter Bebauungsstruktur (Übertragung auf weitere Quartiere)
- **Projektzeitraum:** April – Juli 2025
- **Auftragnehmer*in:** Team für Technik GmbH

- **Zukünftig:** Selbständige Beauftragung eines Planungsbüros durch Interessent*innen und Förderung über das Förderprogramm Klimaneutrale Gebäude in weiteren Quartieren (Juni 2025)

Einbringungen von Leitungen in den öffentlichen Grund bei Eigenversorgung



Leitfaden zum
Flächenmanagement
bei Nahwärme in
stadtweiter
Abstimmung und als
Vorlage für den
Stadtrat im Herbst
2025



„Wärmewende mit der Nachbarschaft“ - Schritte zum gemeinsamen Wärmenetz

Zukünftige Themenabende



Beitreten über
slido.com
#4281 200

Bitte beantworten Sie folgende Fragen über slido

- Welchen Themenabend finden Sie am spannendsten?
- Haben Sie weitere Fragen, Anmerkungen oder weitere Ideen für einen Themenabend?



Impulsvortrag

Hans Gröbmayr



Impulsvortrag Enerpipe GmbH

Niels Alter



„Wärmewende mit der Nachbarschaft“ - Schritte zum gemeinsamen Wärmenetz

Fragerunde mit den Experten



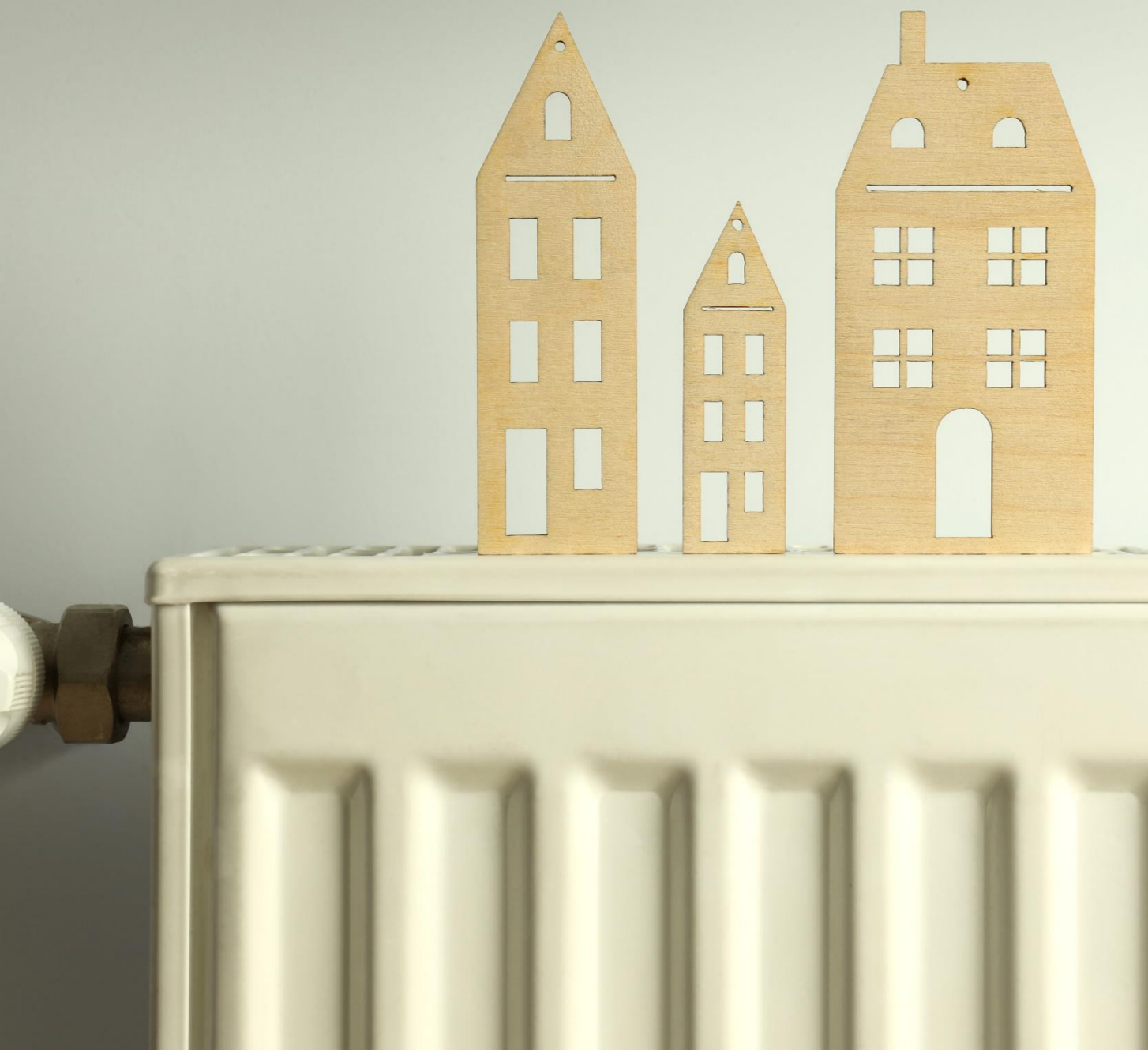
Beitreten über
slido.com
#4281 200

**Heute geht es um das Thema
„Schritte zum gemeinsamen
Wärmenetz“**

Andere Themen wie beispielsweise Finanzierung & Betreibermodell, Bedarfsanalyse, Potenziale, Machbarkeitsstudie und technische Planung & Umsetzung werden an weiteren Themenabenden behandelt

Bitte stellen Sie im Online-Termin Ihre Fragen über die Q&A-Funktion in slido.

Fragen für die Teilnehmenden vor Ort können über Handzeichen oder slido gemeldet werden.



1. Themenabend „Wärmewende mit der Nachbarschaft“

Unterstützung & Begleitung durch das RKU
3. Juni 2025

Claudia Hemmerle

Pilotprojekte

Die ersten ihrer Art: Intensivbegleitung

- > Starthilfe: Beratende Projektbegleitung
- > Überbrückung von Vorleistungen und Marktlücken, ggf. Hinzuziehen externer Expertise
- > Erprobung praxisnaher Umsetzungs-, Finanzierungs und Kooperationsmodelle
- > Unterstützung in organisatorischen Fragen und bei bürokratischen Hürden

Weitergabe von Erfahrungen und Best-Practice Lösungen

- > Dokumentation von Prozessen, Lösungswegen und Erfolgsfaktoren durch RKU für Folgeprojekte



Folgeprojekte

Interessensgruppen mit ernsthaftem Umsetzungswillen

- > **Datenaufbereitung:** Zusammenstellung relevanter Informationen aus dem Wärmeplan (z.B. Wärmebedarf, Grundwasserpotenzial)
- > **Standardisierung:** Entwicklung von Steckbriefen für Projektanfragen an Umsetzungspartner
- > Unterstützung bei der **Anbietersuche**
- > **Lotsen:** Kontaktdaten und Ansprechpartner in der Stadtverwaltung (Genehmigungen, ggf. Nutzung städtischer Flächen)
- > Sprechstunden
- > Einblicke in Pilotprojekte



Alle Federführenden

Netzwerk und Information





„Wärmewende mit der Nachbarschaft“ - Schritte zum gemeinsamen Wärmenetz

Zukünftige Themenabende



Beitreten über
slido.com
#4281 200

Bitte beantworten Sie folgende Fragen über slido

- Welchen Themenabend finden Sie am spannendsten?
- Haben Sie weitere Fragen, Anmerkungen oder weitere Ideen für einen Themenabend?

Münchner Förderung: Beratungs- und Vorplanungsleistungen

- > Im Förderprogramm Klimaneutrale Gebäude (FKG)
- > Für **Interessengemeinschaften von Gebäudeeigentümer*innen**
 - rechtliche und technische Möglichkeiten einer **gemeinsamen Wärmeversorgung** im Bestandsquartier
 - Initialberatung **vor** einer etwaigen BEW- oder BEG-Förderung
- > Zuschuss von **50 % der Honorarkosten** (pro Antrag max. 25.000 € für beide bzw. 12.500 € je Baustein)

Beantragbar
voraussichtlich ab
Mitte Juni 2025



Baustein technische Beratung

- Gebäude-Datenermittlung und Bedarfsanalyse
- Potenzialanalyse erneuerbare Wärmequellen
- Anlagenvarianten
- umwelttechnische Genehmigungspflichten
- Kosten & Wirtschaftlichkeit der Varianten
- Variantenvergleich
- Empfehlung zur Umsetzung

Baustein juristische Beratung

- Rechtsform und Organisationsstruktur
- Mitbestimmungsrechte und Mitgliedsrechte
- Verträge und Vereinbarungen
- Eigentümerverhältnisse und Nutzungsrechte
- Steuerliche und abgaberechtliche Aspekte
- Fördermöglichkeiten und rechtliche Rahmenbedingungen



„Wärmewende mit der Nachbarschaft“ - Schritte zum gemeinsamen Wärmenetz

Feedback zur Veranstaltung



Beitreten über
slido.com
#4281 200

Bitte beantworten Sie folgende Fragen über slido

- Wie sind Sie auf die Veranstaltungsreihe Wärmewende mit der Nachbarschaft bzw. die Interessenbekundung aufmerksam geworden?
- Haben Sie Interesse weiterhin an Veranstaltungen zum Thema "Wärmewende mit der Nachbarschaft" teilzunehmen?
- Wie fanden Sie die Veranstaltung?



Vielen Dank für Ihre Aufmerksamkeit!

Servicetelefon Wärmewende & E-Mail

> Telefonnummer: 01525 – 79 47 169

> Servicezeiten:

- Mo., Do., Fr.: 9.30 bis 11.30 Uhr
- Di, Mi: 14 bis 16 Uhr

> E-Mail: waermeplanung.rku@muenchen.de

